

## Instrukcja dla WebeSklepu v.1

08.03.2010 by WebePartners.pl

**Publikowanie plików XML przy pomocy WebeSklep i Uploader.  
Webesklep z Widżetami + Uploader = Gotowy sklep afiliacyjny**

### Wymagania sprzętowe:

- Dostęp do serwera (przez lokalnie lub FTP)
- Obsługa PHP min. 5.0 oraz MySQL wersja: 5.0.44 na serwerze z funkcją mod\_rewrite
- Prawo do zmiany praw w folderze WebeSklepu
- Klienta FTP
- Program zaktualizuje Twoją wersję Microsoft .NET (program z Microsoft niezbędny do uruchomienia Uploadera)
- Zdalny dostęp do bazy

### Aby zainstalować WebeSklep:

1. Pobierz najnowszą wersję WebeSklepu
2. Rozpakuj ściągnięty plik do folderu na dysku twardym.
3. Eksportuj WebeSklep na Serwer
4. Dodaj bazę oraz użytkownika i jego prawa
5. Uruchom Instalator
6. Konfiguracja Managera: nazwa użytkownika, bazy, hasło, host, prefiks
7. Dodaj konto Administratora w Managerze login, hasło, email

### Po instalacji:

1. Wejść do managera WebeSklepu → dodaj i nazwij kategorie → dodaj i nazwij podkategorie → dodaj i nazwij typy
2. Dodaj sklep oraz jego logo
3. Pobierz plik XML z pozycji „Moje programy” w koncie Partnera na platformie WebePartners
4. Pobierz Uploader z WebePartners.pl. Otworzyć Uploader → wczytać plik XML i posortować produkty przenosząc je w drzewo kategorii, wyeksportować do bazy Webesklepu.
5. Wyślij produkty do swojego nowego sklepu

### Przewodnik instalacyjny w skrócie:

1. Pobierz aplikację WebeSklep
2. Zapisz aplikację na dysku
3. Pliki są standardowo przesłane z rozszerzeniem .zip
4. Po przesłaniu plików, należy ustawić prawa zapisu dla plików znajdujących w folderze w Twoim koncie hostingowym.
5. Pobierz Uploader
6. Pobierz programy partnerskie z Webepartners
7. Wczytaj Pliki XML uploaderem, sortuj wg podkategorii, wyślij do WebeSklepu

## Ustanów pozwolenia na plikach:

Należy ustawić prawa zapisu dla plików Webesklepu  
Prawa należy dodać prawa 777 dla użytkownika, grup i dla folderów:

- webshop\_config.php
- smarty/templates\_c
- logos
- image (folder)
- php/install (folder)

Z chwilą kiedy wykonasz prawa zatwierdź zmiany.

## Przetestuj:

Wpisz adres strony pod która jest Webesklep np. twojaDomena.pl/webesklep  
Powinieneś zobaczyć pierwszy krok instalacyjny gdzie wpisujesz ustawienia dla bazy danych i administratora (np. TwojaDomena.pl/webesklep/install.php).

## Szczegółowa instalacja:

**Krok 1.** Baza danych i użytkownik

Należy dodać bazę dla WebeSklepu i dodać użytkownika z hasłem do niej.

**Krok 2.** Prześlij pliki na Serwer

Zdecyduj, gdzie chcesz aby WebeSklep widniał:

a) W katalogu głównym strony (np. <http://twojastrona.pl/>)

- Do przesłania całej zawartości plików na serwer należy użyć klienta FTP
- Należy przesłać zawartość folderu WebeSklep
- Należy ustawić prawa zapisu dla plików WebeSklepu
- Prawa należy dodać prawa 777 dla użytkownika, grup i dla folderów:
- webshop\_config.php
- smarty/templates\_c
- logos
- image (folder)
- php/install (folder)

Z chwilą kiedy wykonasz prawa zatwierdź zmiany.

b) W podkatalogu strony ( np. <http://twojastrona/webesklep/>)

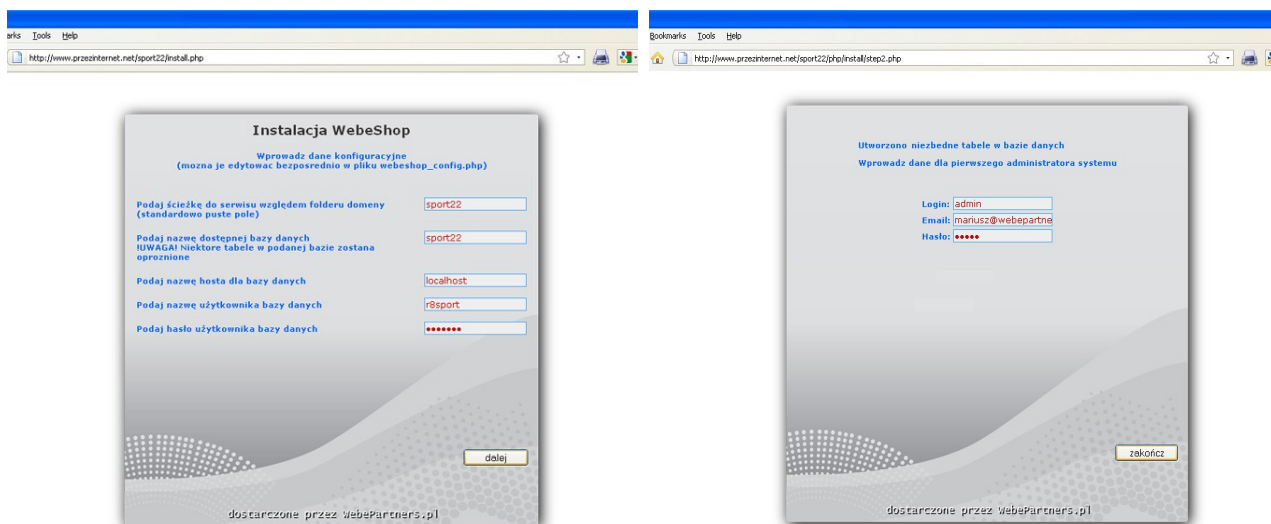
Jeśli pliki znajdują się już na serwerze, to po instalacji będzie dostępny pod adresem:

np. TwojaDomena.pl/obuwiczny

## Uruchom instalatora:

Otwórz przeglądarkę internetowa i wpisz adres swojej strony i katalogu w którym zapisałeś pliki WebeSklepu

- Jeżeli zapisałeś w katalogu głównym: <http://twojastrona.pl>
- Jeżeli zapisałeś w sub katalogu np. sklep: <http://twojastrona.pl/sklep/>
- Otworzy się graficzny panel aby wpisać dane konfiguracyjne



## Objaśnienia:

**Ścieżka do serwisu** – należy wpisać podkatalog w którym zapisałeś pliki WebeSklep

**Nazwa bazy danych** - baza utworzona dla WebeSklep

**Nazwa hosta** – standardowo - local

**Nazwa dla stworzonego użytkownika** - dla Bazy WebeSklep

**Nazwa do konta administratora i hasło** (będzie wymagane podczas logowania do panelu administracyjnego Webesklepu).

## Administrator i Manager WebeSklep

WebeSklep to aplikacja do prezentowania produktów dostępnych w programach partnerskich na platformie WebePartners. Może być dodatkiem do istniejących witryn i portali, jak również można dzięki niej stworzyć samoistny portal zakupowy. WebeSklep daje możliwość publikowania od kilku do nawet kilku milionów produktów.

Integralną częścią WebeSklepu jest Uploader - program umożliwiający i usprawniający segregację produktów w sklepie, popranych z platformy WebePartners w postaci pliku xml.

## Przykład sklepu afiliacyjnego stworzonego na bazie WebeSklepu

HOME

Łazienka Kuchnia Gościenny Jadalnia Sypialnia Dla dzieci Biuro Oświetlenie Drzwi i okna Tapety Glazura AGD RTV

wyszukaj  Szukaj →

**Łazienka (12825)**

- [577] meble łazienkowe
- [531] z wanną
- [135] meble narożne
- [17] do małych wnętrz
- [28] z łazienką prysznicową
- [991] wanny
- [121] panel pod wannę
- [102] szafa na wannę
- [898] umywalki
- [1] noga pod umywalkę
- [467] zestawy
- [4] systemy

Łazienka (12825)

Kuchnia (9940)

Gościenny (12480)

Jadalnia (6995)

Sypialnia (30765)

Dla dzieci (15512)

Biuro (16247)

Oświetlenie (12606)

Drzwi i okna (2805)

Tapety (7088)

Glazura (29022)

AGD (22550)

RTV (15349)

meble w zasięgu myszki

**Łazienka > meble łazienkowe > z wanną**

Promocje

Sprzedawca:  Cena:

Obrazek	Nazwa produktu	Nazwa sklepu	Cena	Opcje
	Baillerley Concave Suite	netshop.com	4119.74	
	Zestaw łazienkowych mebli Connection Bathroom Suite z kolekcji Super Domi	SUPER DOMI	2214.50	
	Lamorna Cloakroom w zestawie jest dodatkowo kabina prysznicowa zawiera krany i baterie...	247 SKLEP	4195.11	
	Meble łazienkowe seria Crantock Bathroom posiada wolnostojącą wannę, kolumna jest podłączona bezpośrednio...	stylowe wanny online	6464.99	
	Mono Blank Custom Suite włączając panel i kran gratis	AZLAZIENKA.PL	1407.97	

Przecena wszystkich produktów.

20% do końca miesiąca

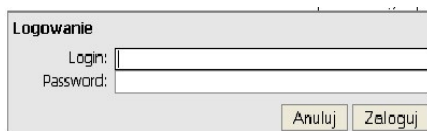
Admin | Manager | RSS

Pobierz podobny

Zespół WebePartners przygotował tymczasowe kategorie, podkategorie oraz typu aby zobrazować działanie zarówno sklepu jaki programu do sortowania produktów Uploader. Po pobraniu WebeSklepu będą zdefiniowane, edytowalne kategorie oraz ikony menu górnego.

## Wygląd oraz funkcje WebeSklepu

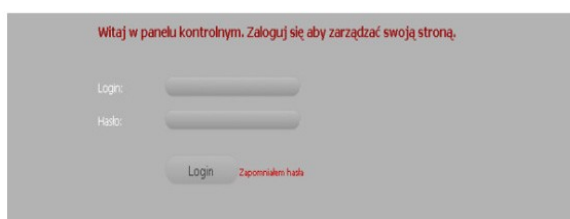
Admin od strony zewnętrznej – edycja treści produktów



The screenshot shows a login window titled "Logowanie". It contains two input fields: "Login:" and "Password:". Below the fields are two buttons: "Anuluj" (Cancel) and "Zaloguj" (Login).

Hasło oraz login ten, użyty podczas rejestracji

## Manager WebeSklepu:



The screenshot shows the manager's control panel. At the top, it says "Witaj w panelu kontrolnym. Zaloguj się aby zarządzać swoją stroną." Below this are two input fields for "Login:" and "Hasło:". At the bottom, there are two buttons: "Login" and "Zapomniałem hasła".

## Konto Administratora i Managera:

[Admin](#) | [Manager](#) | [RSS](#)

## Aktywacja górnego menu – należy zalogować się do „Managera”



## Dodanie linków zewnętrznych do menu górnego i dolnego:

Aktywacja menu górnego dolnego: Manager →zarządzaj menu →aktywuj, dezaktywuj

Manager →zarządzaj kategoriami → dodaj kategorie

## Kategorie górne (obrazki):



Manager →zarządzaj (pod)kategoriami →nowa kategoria →zdjęcie →zapisz

## Kategorie boczne:

Lazienka (12825)
[577] meble łazienkowe
[531] z wanną
[135] meble narożne
[17] do małych węgrz
[28] z kabiną prysznicową
[991] wanny
[121] panel pod wannę
[102] szyba na wannę
[998] umywalki
[1] noga pod umywalkę
[467] zestawy
[4] systemy

### Panel Administratora

#### Kategorie

akcesoria	edytuj	kasuj
bidony	edytuj	kasuj
bilety	edytuj	kasuj
fitness	edytuj	kasuj
gadżety	edytuj	kasuj
literatura	edytuj	kasuj
medale	edytuj	kasuj
obuwie	edytuj	kasuj
odzywki	edytuj	kasuj
piłki	edytuj	kasuj
siłownia	edytuj	kasuj
torby	edytuj	kasuj

#### Podkategorie

*Zmień kolejność podkategorii*

akcesoria:gwizdki	edytuj	kasuj
akcesoria:pozostale	edytuj	kasuj
akcesoria:tablice taktyczne	edytuj	kasuj
akcesoria:choragiewki siedziowskie	edytuj	kasuj
akcesoria:pompki	edytuj	kasuj
akcesoria:pozostale	edytuj	kasuj

- Zarządzaj (pod)kategoriami
- Zarządzaj typami
- Twoje konto
- Zarządzaj sprzedawcami
- Zarządzaj menu
- Zarządzaj banerami
- Zarządzaj textami
- Wyloguj

Manager zarządzaj → typami → wybierz kategorie → wybierz podkategorie → nowy typ → zapisz

## Baner prawy:



Manager → bannery → edytuj dla strony prawej → wklej skryptowy lub obrazkowy  
Baner skryptowy można pobrać z WebePartners.pl, baner obrazkowy może być odwołaniem do twojego własnego banera.

## Tytuł strony:

**Porównywarka mebli**

Manager → Zarządzaj tekstami → zapisz

Promocje >>>

## Przeceny i okazje – edycja ręczna od strony Administratora:

Zaloguj się do konta Administratora na stronie głównej (nie mylić z Managerem) aby przecenić produkt, lub wszystkie produkty z danego sklepu.

Przecena produktu:

Wprowadzenie przeceny konkretnego produktu. W tym celu należy kliknąć na login i wprowadzić to samo hasło, co w przypadku administratora. Pojawi się opcja zmień cenę i symbole.

## Kody zniżkowe i kupony:



Zaloguj się do Admina na stronie głównej (nie mylić z Managerem) aby zmienić cenę produktu, edytować opis, nazwę produktu. Aby dodać kod zniżkowy do jednego produktu lub wszystkich należących do danego sklepu, należy wpisać

ten kod odpowiednio:

- pod „jedną gwiazdką” kod należący do jednego produktu,
- pod „wiele gwiazdek” do wszystkich produktów danego sklepu.

## Zmiana ceny, dodanie promocji, edycja produktu, opis, tytuł, kasowanie produktu:



### Administrator strony głównej umożliwia:

- dodać kod zniżkowy do jednego produktu lub wszystkich produktów z danego sklepu -
- przecenić produkt lub wszystkie produkty z danego sklepu
- zmienić opisy produktów oraz nazwy

**Admin** → zaloguj się → 7

ikona \$ aby zmienić cenę ikona \$↓ aby wstawić przecenę (obniżkę ceny)  
ikona z „metką i ołówkiem” aby zmienić opis produktu, nazwę, tytuł,  
znak „zakaz wjazdu” aby skasować produkt  
ikona z gwiazdką aby dodać kod promocyjny do jednego produktu  
ikona z gwiazdkami aby dodać kod promocyjny do wszystkich produktów z tego sklepu

## Dodanie profilu sklepowego w managerze WebeSklepu

Manager → zarządzaj sklepem → znajdź sklep → edytuj → zmień logo → zapisz

Obrazek	Nazwa produktu	Nazwa sklepu	Cena	Opcje
	Balterley Concave Suite		4119.74	

## Dodanie produktów do sklepu:

WebePartners – Moje konto → pobierz plik XML → eksportuj

Manager WebeSklepu-> zarządzaj sklepami → dodaj nowy sklep → rejestracja

Uploader → otwórz plik XML → wybierz sklep → wczytaj plik XML

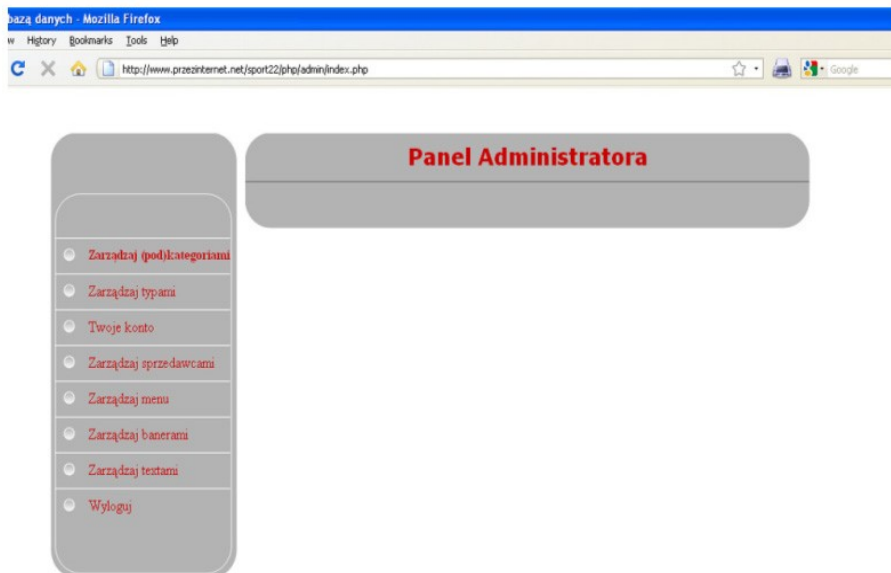
Okno Uploadera → przeciągnij metodą przeniesi upuść produkty w wybrane kategorie w drzewie kategorii WebeSklepu → eksportuj do WebeSklepu. Dopisz słowa kluczowe do kategorii/podkategorii/typu (prawy przycisk myszy), dzięki temu przyporządkujesz produkty do odpowiedniego miejsca w drzewie

## Stopka licencyjna

Pobierz podobny 

## Panel Managera WebeSklep

[Admin](#) | [Manager](#) | [RSS](#)



Manager → login, hasło

### Panel Managera – funkcje

Nadanie hasła oraz użytkownika odbywa się w kroku drugim procesu instalacyjnego.

#### **Dodawanie/edytowanie kategorii:**

Manager → zarządzaj (pod) kategoriami → nowa kategoria → zdjęcie → zapisz

#### **Dodanie ikony dla kategorii, dodawanie/edytowanie podkategorii:**

Manager → nowa pod kategorii → w kategorii → zapisz

#### **Dodawanie/ edytowanie typów:**

Manager zarządzaj → typami → wybierz kategorie → wybierz podkategorie → nowy typ → zapisz

#### **Optimalizacja i przyjazne meta tagi pod kątem silników wyszukiwujących (SEO):**

Manager → kategoria → edytuj → wpisz title, opis → zapisz.

# Instrukcja Uploader v.1

08.03.2010 by WebePartners.pl

**Publikowanie plików XML przy pomocy WebeSklep i Uploader.  
Webesklep z Widżetami + Uploader = Gotowy sklep afiliacyjny**

## Specyfikacja techniczna Uploadera:

Uploader to usługa sortowania, połączona z budowaniem kategorii, podkategorii, typów niezbędnych do finalnego wyświetlenia produktu w systemie WebeSklep.

Zarządzanie Plikami XML jest proste, szybkie i zwraca jakościowe wyniki wyszukiwań w WebeSklepie. Uploader przyspieszy proces wprowadzenia pokaźniejszej liczby produktów pochodzących z programów partnerskich. Jest integralną częścią WebeSklepu. Użytkownik segreguje produkty pomiędzy kategoriami, które sam tworzy.

### **Wymagania sprzętowe:**

1. Zainstalowana na komputerze wersja Microsoft .NET [Framework wersja 2.0 do pobrania](#)
2. Docelowa platforma Windows

### **Specyfikacja programu:**

1. Moduł programu zapisujący produkty w bazie klienta będzie łączył się za pomocą protokołu (http) w celu uaktualnienia produktów w zdefiniowanym drzewie kategorii
2. W celu przygotowania drzewa niezbędnego do sortowania należy zbudować w Managerze WebeSklepu lub Uploadera kategorie, podkategorie oraz typy.  
Drzewo – liczba kategorii, podkategorii, typów wprowadzone przez panel Managera lub Uploadera (prawy przycisk po najechaniu na daną nazwę w drzewie).

### **Dodawanie produktów do Sprzedawców → kategorii → podkategorii → typów:**

- 1. Dodanie nowego sklepu do systemu, dodanie logo, danych identyfikacyjnych:**  
**Manager** → dodaj sklep → dane identyfikacyjne takie jak w WebePartners (opis sklepu) → zapisz
2. Otwórz Uploader → połącz z baza → wprowadź nazwę bazy (pod którą zainstalowałeś WebeSklep) użytkownika, hasło → otwórz plik XML (który pobrałeś z WebePartners) → wczytaj plik → wybierz z listy sklep do którego produkty należy (musisz go najpierw je pobrać z WebePartners i dodać w Managerze WebeSklepu lub Uploaderze) → poczekaj aż się wczyta → przeciągnij i upuść produkty do typu → dodaj słowa kluczowe (prawy przycisk myszy) wcisnij eksport do bazy.

### **Skasuj Sklep/jego produkty**

Manager → zarządzaj sprzedawcami → dodaj usuń sklep

### **Pobranie Plików XML**

1. Zaloguj się do WebePartners
2. Wyszukaj interesujące cię programy i dołącz do nich
3. Pobierz plik XML
4. Dodaj profil sklepu do aplikacji WebeSklep z pozycji Managera lub Uploadera otwórz Uploadera, wczytaj plik XML
6. Sortuj produkty wewnątrz wcześniej zbudowanych kategorii

## Praca z programem:

Pobieramy program „Uploader” ze strony WebePartners.pl

Instalujemy go lokalnie na komputerze

Klikamy dwa razy na ikonę w programach aby uruchomić Uploadera

W celu połączenia się z baza należy wpisać dane, które wpisałeś podczas dodawania bazy oraz użytkownika do bazy. W polu IP należy podać adres bazy Twojego serwera:



## Praca z programem wygląda następująco:

Otwieramy program, następnie otwiera się się **Drzewko** i okno „**nowe produkty**”

W oknie „**nowe produkty**” pokazuje się zawartość programów partnerskich w postaci pliku XML zawierającego zdjęcia oraz opisy.

- Po prawej stronie okna „**nowe produkty**” znajduje się **Drzewko** czyli spis kategorii produktów, jest to odzwierciedlenie menu w WebeSklepie.
- Po kliknięciu na dana kategorie w **Drzewku** rozwija się jej podkategorie. Następnie po najechniu na podkategorie rozwina się typy każdej podkategorii.

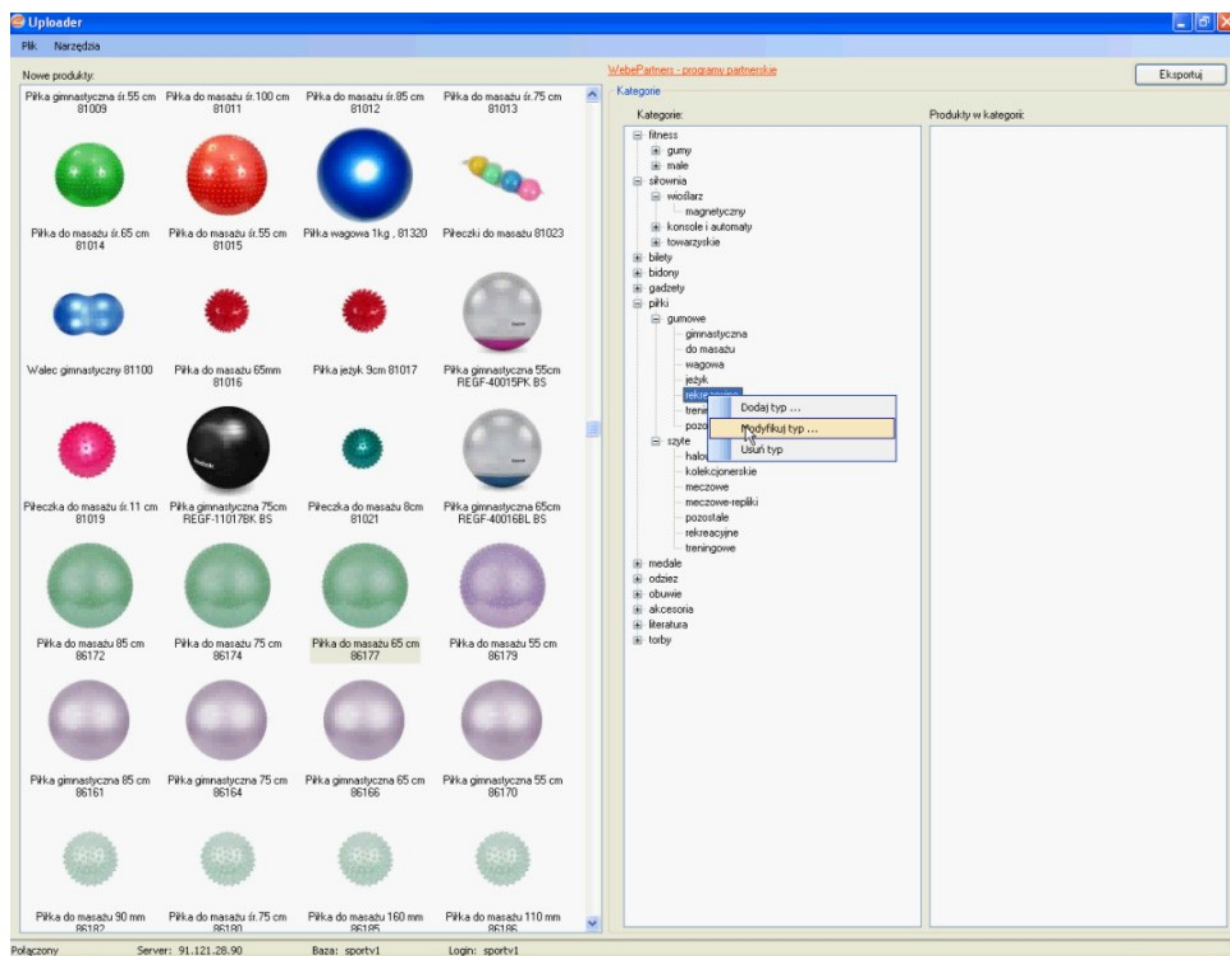
Okno „**nowe produkty**” z którego nastąpić ma dystrybucja ręczne przeniesienie do odpowiedniego folderu w **Drzewie** (odpowiedniej kategorii/kategorii/typu)  
Sortowanie produktów w środowisku lokalnym.

Kiedy „**nowe produkty**” się wyświetlają oraz drzewo jest zbudowane, należy przenosić produkty metodą „Przenieś i Upuść”

Służy to przyporządkowaniu produktów finalnemu miejscu na stronie. Chodzi o to aby np. produkt o nazwie i typie: „kuchnia elektryczna” była właśnie tam, a nie gdzie „kuchnie gazowe”.

Po dokonaniu przeniesienia produktów do drzewa, okno „**nowe produkty**” pozostaje puste. To znaczy, że sortowanie jest zakończone i można przejść do przesyłania danych na serwer Webesklepu.

## Wygląd programu Uploader:



### Eksport do bazy Webesklepu

Kiedy już produkty zostaną posortowane, należy je wysłać do Bazy. Po wcześniejszym przycisku „eksportuj” produkty zostaną wysyłane do Webesklepu według tego jak zostały przyporządkowane.

**Dopisywanie słów kluczowych** na podstawie, których segregujemy produkty. Przenieś produkt w drzewo, kliknij prawym przyciskiem na podkategorii lub typie. Dopisz słowo kluczowe aby produkty z typu nieprzypisane przeniosły się w dany typ. W innym przypadku znajdą się w podkategorii nieprzypisane do typu.

### Aktualizacja danych o produktach w WebeSlepie

1. Pobierz najnowszą wersję programu partnerskiego w postaci pliku XML.
2. Otwórz Uploadera, wczytaj nowy pik XML, wybierz sklep
3. Produkty automatycznie przyporządkują się według wcześniejszego segregowania tj. słów kluczowych przypisanych podczas definiowania podkategorii oraz typu
4. Wszystkie zmienione dane o produktach zostaną automatycznie uaktualnione
5. Jeżeli w oknie „**nowe produkty**” pozostaną nieprzyporządkowane produkty oznacza to, że są to nowe produkty w programie partnerskim i należy je przypisać do kategorii, podkategorii, typów.

Pomoc: bok@webpartners.pl